

GAMME

FIXATION CHIMIQUE RÉSINE EPOXY PUR 1 : 1



600 ml



CODE DIMENSION

NORMAL		
MOPURE600	600 ml.	12



CARACTÉRISTIQUES

- Homologué pour applications structurales dans le béton fissuré et non fissuré M10- M30. En utilisant l'armure comme point d'ancrage de Ø10 à Ø32.
- Homologué pour scellements d'armatures rapportées: de Ø8 à Ø32.
- Rapport d'Evaluation ICC ESR-3807 selon IBC et IRC (É.-U.A.)
- Epoxy pur 1:1, cartouches parallèles of 300 + 300 ml.
- Certificats LEED et A+.
- Destiné à des charges élevées, statiques ou quasi statiques. Charges sismiques C1.
- Vie utile de 50 et/ou 100 ans.
- Valable pour puits secs et humides.
- Valable pour acier zinguée, galvanisé, inoxydable A2, A4 et HCR.
- Températures d'utilisation de -40°C à +70°C (température maximale à long terme +50°C).

APPLICATIONS

- Peut s'utiliser aussi bien en intérieur qu'en extérieur.
- Applications structurales
- Fixation de la substructure au bâtiment.
- Fers à béton et armatures en attente
- Barrière de sécurité, murs de contention, machineries lourdes, etc.
- Grandes métriques, murs de contention.



MATÉRIAUX BASE

CHARGES MAXIMALES [kg]



VALABLE POUR

Tiges Filetées

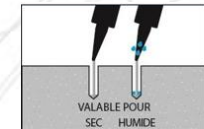
Armatures

DIMENSIONS

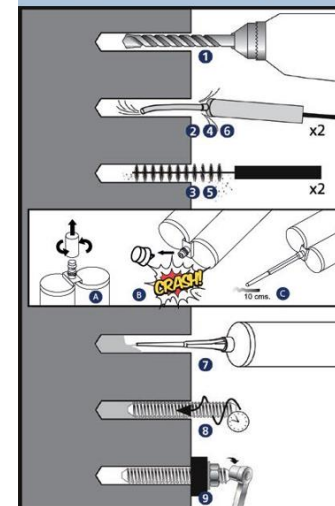
M10-M30 Tiges Filetées

Ø10 – Ø32 Armatures

CONDITIONNEMENT DU TROU



INSTALLATION DANS LE BÉTON



EXEMPLES D'APPLICATION

