

## GAMME

300ml



410ml



## FIXATION CHIMIQUE POLYESTER SANS STYRÈNE PLUS COULEUR PIERRE AVEC TÉMOIN DE PRISE

STRUCTURAL FIXINGS IN UNCRACKED CONCRETE	FIXINGS IN MASONRY	EMISSIONS DANS L'AIR INTERIEUR	LEED
ETA-30762	ETA-1700986	A+ A B C	TESTED
CODE	DIMENSION		
MOPSP300	300 ml	12	
MOPSP410	410 ml	12	



### CARACTÉRISTIQUES

- Homologué pour applications structurales dans le béton non fissuré M8-M24.
- Homologué pour l'utilisation dans maçonnerie.
- Certificats LEED et A+, sans styrène.
- Destiné à des charges élevées, statiques ou quasi statiques.
- Vie utile de 50 et/ou 100 ans.
- Témoin de prise
- Valable pour puits secs, humides et inondé.
- Valable pour acier zingué, galvanisé, inoxydable A2, A4 et HCR.
- Températures d'utilisation de -40°C à +80°C (température maximale à long terme +50°C).

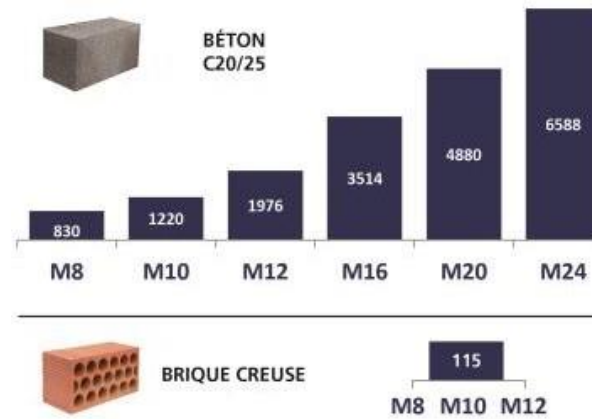
### APPLICATIONS

- Peut s'utiliser aussi bien en intérieur qu'en extérieur.
- Applications structurales
- Fixation de placages de pierre.
- Réhabilitation de façades.
- Fixation de supports pour climatiseurs, chaudières, stores, encadrements de portes de garage, panneaux de signalisation, balcons, étagères, balustrades, passe-mains, etc.

### MATÉRIAUX BASE



### CHARGES MAXIMALES [kg]



### VALABLE POUR

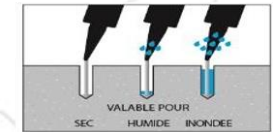
Tiges Filetées



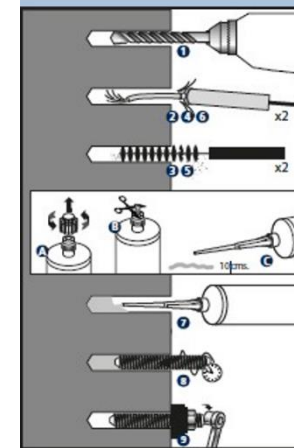
### DIMENSIONS

M8-M24 Tiges Filetées

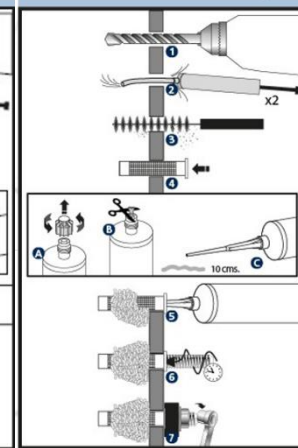
### CONDITIONNEMENT DU TROU



### INSTALLATION DANS LE BÉTON



### INSTALLATION DANS LES BRIQUES



### EXEMPLES D'APPLICATION

