

## GAMME

## FIXATION CHIMIQUE POLYESTER PLUS



CODE	DIMENSION	
<b>NORMAL</b>		
MOP300	300 ml	12
MOP410	410 ml	12



## CARACTÉRISTIQUES

- Homologué pour tout type de béton non fissuré et pour tout type d'application dans le béton. Valable pour maçonnerie creuse et solide.
- Tiges filetées homologuées M8-M24
- Destiné à des moyennes à élevées.
- Valable pour puits secs, humides et inondé
- Approprié pour des charges statiques ou quasi statiques.
- Version en acier zingué, acier inoxydable A2 et A4.
- Températures d'utilisation de -40°C à +80°C (température maximale à long terme +50°C).

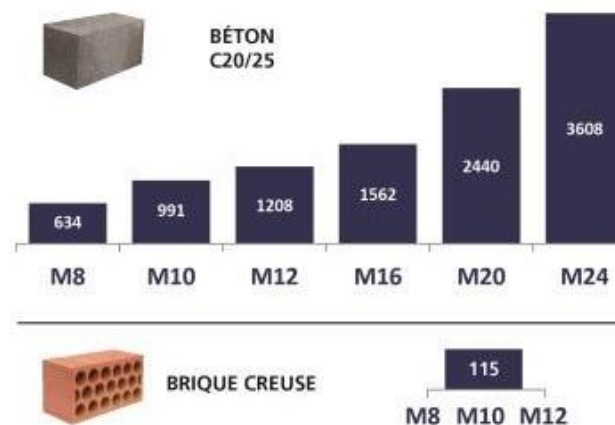
## APPLICATIONS

- Peut s'utiliser aussi bien en intérieur qu'en extérieur. Applications structurelles.
- Fixation bardages en pierre. Réhabilitation de façades
- Fixation de supports pour climatiseurs, chaudières, stores, encadrements de portes de garage, panneaux de signalisation, balcons, étagères, balustrades, passe-mains, etc.

## MATÉRIAUX BASE



## CHARGES MAXIMALES [kg]



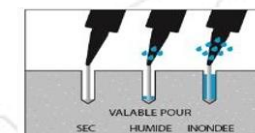
## VALABLE POUR



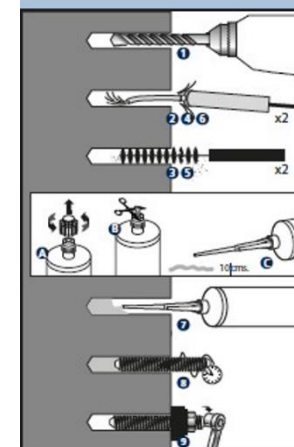
## DIMENSIONS

M8-M24 Tiges Filetées

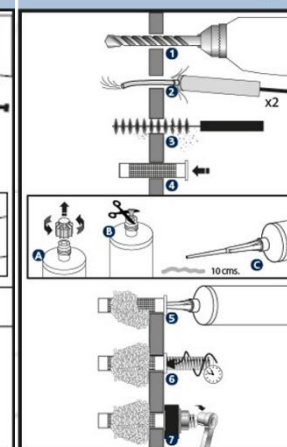
## CONDITIONNEMENT DU TROU



## INSTALLATION DANS LE BÉTON



## INSTALLATION DANS LES BRIQUES



## EXEMPLES D'APPLICATION

