

## CHEVILLE ZAMAK POUR BRIQUES CREUSES ET PLAQUES DE PLÂTRE

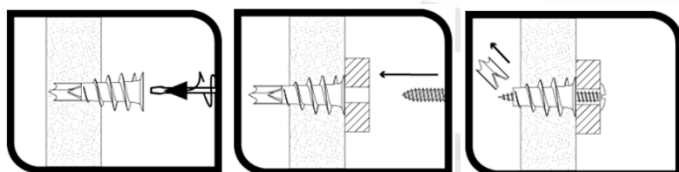
PARAMETRES D'INSTALLATION		
CODE		TAPLAZK
L: longueur de cheville	[mm]	37
ØD: Diamètre de la tête cheville	[mm]	13
df: diamètre de l'élément à fixer	[mm]	
hmin: épaisseur du matériau de base (min.-max.)	[mm]	
tfix: épaisseur maximale de fixer	[mm]	12
Embouts		PZ3
Profondeur minimale de la cavité	[mm]	
		<b>TPPO 4,5 x 50</b>
Vis recommandée	[mm]	DIN 7981 4,2 x 50

### MATÉRIAUX :



placo  
plâtre

### INSTALLATION :



\* AUTRES DIMENSIONS NOUS CONTACTER [contact@visserie-sabf.fr](mailto:contact@visserie-sabf.fr) ou au [02.40.49.94.83](tel:02.40.49.94.83)