

COMPOSANTS	MATÉRIAU
Cheville nylon	Polyamide 6

## CHEVILLE PLASTIQUE UNIVERSELLE À HAUT RENDEMENT

PARAMETRES D'INSTALLATION												
Famille	Code	Mesures	Foret	Ø élément à fixer	Profondeur min.	Épaisseur du matériau de base	Min. profondeur cheville	Profondeur effective	Distance minimale au bord	Distance minimale entre axes	Extraction béton non-fissuré	Extraction brique pleine
	TNUX08060	8 x 60	8	8 - 8,5	70	100	50	50	60	100	141	26
	TNUX08080	8 x 80	8	8 - 8,5	90	100	70	70	60	100	141	26
	TNUX08100	8 x 100	8	8 - 8,5	90	100	70	70	60	100	141	26
	TNUX08120	8 x 120	8	8 - 8,5	90	100	70	70	60	100	141	26
T-NUX	TNUX10060	10 x 60	10	10-11	70	100	50	50	70	100	202	26
	TNUX10080	10 x 80	10	10-11	90	100	70	70	70	100	202	26
	TNUX10100	10 x 100	10	10-11	90	100	70	70	70	100	202	26
	TNUX10120	10 x 120	10	10-11	90	100	70	70	70	100	202	26
	TNUX10140	10 x 140	10	10-11	90	100	70	70	70	100	202	26

### MATÉRIAUX :



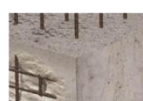
brique



brique creuse



béton



béton armé



béton cellulaire



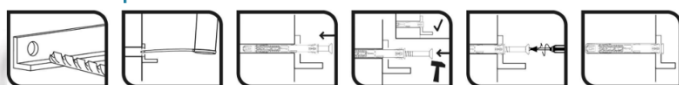
béton creux



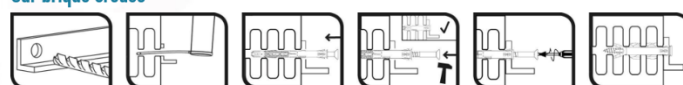
Pierre

### INSTALLATION :

Sur matériaux pleins



Sur brique creuse



Sur bloc béton



\* AUTRES DIMENSIONS NOUS CONTACTER [contact@visserie-sabf.fr](mailto:contact@visserie-sabf.fr) ou au [02.40.49.94.83](tel:02.40.49.94.83)