

COMPOSANTS	MATÉRIAU
Cheville nylon	Polyamide 6
Vis tête hexagonale	Acier avec revêtement zingué



CHEVILLE PLASTIQUE UNIVERSELLE À HAUT RENDEMENT TÊTE HEXAGONALE ZINGUÉE

PARAMETRES D'INSTALLATION															
Famille	Code	Mesures	Foret	Ø élément à fixer	Profondeur min.	Épaisseur du matériau de base	Min. profondeur cheville	Profondeur effective	Épaisseur max. à fixer	Distance minimale au bord	Distance minimale entre axes	Clé d'installation	Extraction béton non-fissuré	Cisaillement béton non-fissuré	Extraction brique pleine
	TNUXE08060	8 x 60 Ø8	8	8 - 8,5	70	100	50	50	10	60	100	SW10/TX30	141	263	26
	TNUXE08080	8 x 80 Ø8	8	8 - 8,5	90	100	70	70	10	60	100	SW10/TX30	141	263	26
	TNUXE08100	8 x 100 Ø8	8	8 - 8,5	90	100	70	70	30	60	100	SW10/TX30	141	263	26
	TNUXE08120	8 x 120 Ø8	8	8 - 8,5	90	100	70	70	50	60	100	SW10/TX30	141	263	26
	TNUXE10060	10 x 60 Ø10	10	10-11	70	100	50	50	10	70	100	SW13/TX40	202	364	26
	TNUXE10080	10 x 80 Ø10	10	10-11	90	100	70	70	10	70	100	SW13/TX40	202	364	26
T-NUX E	TNUXE10100	10 x 100 Ø10	10	10-11	90	100	70	70	30	70	100	SW13/TX40	202	364	26
	TNUXE10120	10 x 120 Ø10	10	10-11	90	100	70	70	50	70	100	SW13/TX40	202	364	26
	TNUXE10140	10 x 140 Ø10	10	10-11	90	100	70	70	70	70	100	SW13/TX40	202	364	26
	TNUXE10160	10 x 160 Ø10	10	10-11	90	100	70	70	90	70	100	SW13/TX40	202	364	26
	TNUXE10180	10 x 180 Ø10	10	10-11	90	100	70	70	110	70	100	SW13/TX40	202	364	26
	TNUXE10200	10 x 200 Ø10	10	10-11	90	100	70	70	130	70	100	SW13/TX40	202	364	26
	TNUXE10230	10 x 230 Ø10	10	10-11	90	100	70	70	160	70	100	SW13/TX40	202	364	26
	BZTNXE08080	8 x 80 Ø8	8	8 - 8,5	90	100	70	70	10	60	100	SW10	141	263	26
	BZTNXE08100	8 x 100 Ø8	8	8 - 8,5	90	100	70	70	30	60	100	SW10	141	263	26
	BZTNXE08120	8 x 120 Ø8	8	10-11	90	100	70	70	10	70	100	SW13	141	263	26
	BZTNXE10080	10 x 80 Ø10	10	10-11	90	100	70	70	30	70	100	SW13	202	364	26
	BZTNXE10100	10 x 100 Ø10	10	10-11	90	100	70	70	30	70	100	SW13	202	364	26
	BZTNXE10120	10 x 120 Ø10	10	10-11	90	100	70	70	50	70	100	SW13	202	364	26

PARAMETRES D'INSTALLATION															
Famille	Code	Mesures	Foret	Ø élément à fixer	Profondeur min.	Épaisseur du matériau de base	Min. profondeur cheville	Profondeur effective	Épaisseur max. à fixer	Distance minimale au bord	Distance minimale entre axes	Clé d'installation	Extraction béton non-fissuré	Cisaillement béton non-fissuré	Extraction brique pleine
	VTNUXE08080	8 x 80 Ø8	8	8 - 8,5	90	100	70	70	10	60	100	SW10	141	263	26
	VTNUXE08100	8 x 100 Ø8	8	8 - 8,5	90	100	70	70	30	60	100	SW10	141	263	26
	VTNUXE10080	10 x 80 Ø10	10	10-11	90	100	70	70	10	70	100	SW13	202	364	26
	VTNUXE10100	10 x 100 Ø10	10	10-11	90	100	70	70	30	70	100	SW13	202	364	26
T-NUX E	LSTNXE08080	8 x 80 Ø8	8	8 - 8,5	90	100	70	70	10	60	100	SW10	141	263	26
	LSTNXE08100	8 x 100 Ø8	8	8 - 8,5	90	100	70	70	30	60	100	SW10	141	263	26
	LSTNXE08120	8 x 120 Ø8	8	8 - 8,5	90	100	70	70	50	60	100	SW10	141	263	26
	LSTNXE10080	10 x 80 Ø10	10	10-11	90	100	70	70	10	70	100	SW13	202	364	26
	LSTNXE10100	10 x 100 Ø10	10	10-11	90	100	70	70	30	70	100	SW13	202	364	26

MATÉRIAUX :



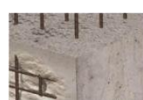
brique



brique creuse



béton



béton armé



béton cellulaire



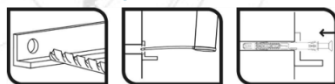
béton creux



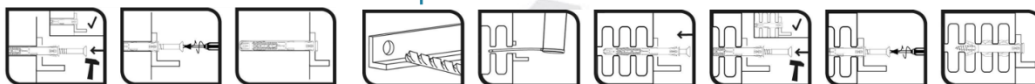
Pierre

INSTALLATION :

Sur matériaux pleins



Sur brique creuse



Sur bloc béton

