

COMPOSANTS	MATÉRIAU
Cheville nylon	Polyamide 6
Vis tête hexagonale	Acier inoxydable A4, AISI 316



## CHEVILLE PLASTIQUE UNIVERSELLE À HAUT RENDEMENT TÊTE HEXAGONALE EN ACIER INOXYDABLE A4

PARAMETRES D'INSTALLATION															
Famille	Code	Mesures	Foret	Ø élément à fixer	Profondeur min.	Épaisseur du matériau de base	Min. profondeur cheville	Profondeur effective	Épaisseur max. à fixer	Distance minimale au bord	Distance minimale entre axes	Clé d'installation	Extraction béton non-fissuré	Cisaillement béton non-fissuré	Extraction brique pleine
	TNXE408080	8 x 80 Ø8	8	8 - 8,5	90	100	70	70	10	60	100	SW10/TX30	141	307	26
	TNXE408100	8 x 100 Ø8	8	8 - 8,5	90	100	70	70	30	60	100	SW10/TX30	141	307	26
T-NUX E A4	TNXE410080	10 x 80 Ø10	10	10-11	90	100	70	70	10	70	100	SW13/TX40	202	425	26
	TNXE410100	10 x 100 Ø10	10	10-11	90	100	70	70	30	70	100	SW13/TX40	202	425	26
	TNXE410120	10 x 120 Ø10	10	10-11	90	100	70	70	50	70	100	SW13/TX40	202	425	26
	TNXE410140	10 x 140 Ø10	10	10-11	90	100	70	70	70	70	100	SW13/TX40	202	425	26

### MATÉRIAUX :



brique



brique creuse



béton



béton armé



béton cellulaire



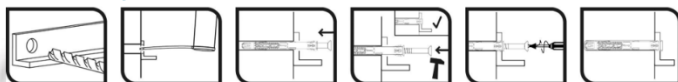
béton creux



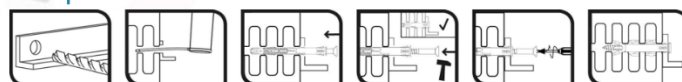
pierre

### INSTALLATION :

Sur matériaux pleins



Sur brique creuse



Sur bloc béton



\* AUTRES DIMENSIONS NOUS CONTACTER [contact@visserie-sabf.fr](mailto:contact@visserie-sabf.fr) ou au [02.40.49.94.83](tel:02.40.49.94.83)