

COMPOSANTS	MATÉRIAU
Cheville plastique	Polypropylène

CHEVILLE PLASTIQUE POLYPROPYLÈNE POUR BRIQUES CREUSES ET MATÉRIAUX PLEINS

PARAMETRES D'INSTALLATION						
Famille	Code	Mesures	Ø Forêt	Profondeur min. de perçage	Min. épaisseur du support	Extraction béton non-fissuré
	TACOP05	5 x 21	5	30	35	5
	TACOP06	6 x 22	6	30	35	5
	TACOP07	7 x 23	7	30	35	6
TA-PL	TACOP08	8 x 27	8	35	40	9
	TACOP09	9 x 30	9	35	40	9
	TACOP10	10 x 35	10	40	45	13
	TACOP11	10 x 43	10	50	55	15
	TACOP12	12 x 45	12	50	55	17
	TACOP14	14 x 48	14	55	60	28

MATÉRIAUX :



brique



brique creuse



béton



brique d'adobe



béton cellulaire

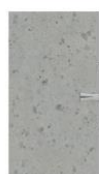
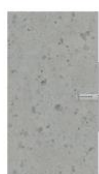
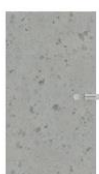


béton creux



pierre

INSTALLATION :



* AUTRES DIMENSIONS NOUS CONTACTER contact@visserie-sabf.fr ou au [02.40.49.94.83](tel:02.40.49.94.83)