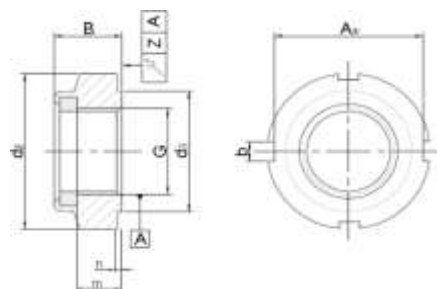




**ÉCROU DE ROULEMENT  
TYPE GUK ACIER ZINGUÉ  
AVEC BAGUE NYLON**



G	d2	d3	b	N	Aa	m	B
M10x1	18	15	3	0.5	15	4.1	7.6
M10x1,5	18	15	3	0.5	15	4.1	7.6
M12x1,5	21	18	3	0.5	18	6.0	9.2
M12x1,75	21	21	3	0.5	18	6.0	9.2
M14x1	24	21	4	0.5	21	5.3	8.6
M14x1,5	24	24	4	0.5	21	5.3	10.7
M16x1	28	24	4	0.5	24	4.6	8.6
M16x1,5	28	24	4	0.5	24	5.5	10.7
M16x2	28	24	4	0.5	24	6.7	11.7
M18x1	28	24	4	0.5	24	5.0	8.6
M18x1,5	28	24	4	0.5	24	7.2	10.7
M20x1,5	32	27	4	0.5	27	5.5	9.5
M22x1,5	38	33	5	0.5	33	6.3	12.7
M24x1,5	38	33	5	0.5	33	6.1	10.6
M25x1	38	33	5	0.5	33	6.0	10.3
M26x1,5	44	38	6.7	0.5	38	5.2	13.0
M27x1,5	44	38	5	0.5	38	6.8	11.2
M27x2	44	38	5	0.5	38	9.9	14.0
M28x1,5	44	38	5	0.7	44	6.5	11.1
M32x1,5	50	44	5	0.7	44	6.9	11.1
M34x1,5	50	44	5	0.7	44	6.9	11.3
M36x1,5	64	58	6	0.5	58	10.4	19.0
M36x2	64	58	6	0.5	58	10.4	19.0
M38x1	53	47	5	0.7	47	6.4	12.1
M38x1,5	53	47	5	0.7	47	6.4	12.1
M42x1,5	62	55	6	0.7	55	10.4	15.2
M48x1,5	64	57	6	0.7	57	6.4	13.8
M52x1,5	75	68	6	0.7	68	6.4	13.5
M55x1,5	75	68	7	0.7	68	7.7	13.2
M60x1,5	80	73	7	0.7	73	7.7	13.2
M65x1,5	85	77	7	0.7	77	9.0	14.3
M105x2	135	124	12	0.7	124	14.4	20.2
M110x2	140	129	12	0.7	129	15.6	21.0